

## Was ist was beim elektronischen Basiszähler (eBZ)?

### OBIS-Kennzahl

Diese Zahl wird für die Zuordnung **des Zählerstandes** benötigt und gibt lediglich an, um was für ein **Zählwerk** es sich bei Ihnen handelt. Ein ganz normales **Eintarif-Zählwerk** für den Strombezug aus dem Netz hat bspw. die Kennzahl **1.8.0**. Wenn Sie auch ins Netz einspeisen, sehen Sie die eingespeiste Menge unter der OBIS-Kennzahl **2.8.0**. Die Anzeige wechselt im Betrieb regelmäßig zwischen den jeweiligen Kennzahlen und Zählerständen.

### Info-Zeile

Die zweite Displayzeile zeigt Ihnen weiterführende Informationen wie z.B. historische Verbräuche an. Diese Informationen sind nicht abrechnungsrelevant und dienen nur als Info. Sie kann durch die Eingabe einer PIN aktiviert werden (siehe Extrablatt).

### Zählerstand

Die moderne Messeinrichtung zählt Ihren Stromverbrauch in kWh wie jeder herkömmliche Zähler fortlaufend. Sie lesen den aktuellen Zählerstand wie gewohnt hier ab.

### Kennzeichen

Sie sehen hier, was für ein Wert in der zweiten Displayzeile (Infozeile) angezeigt wird. Bei „P“ z.B. wird die aktuelle Leistung (in Watt) dargestellt.

### Energieflussrichtung

**+A** mit Pfeil nach rechts bedeutet, dass Sie Strom aus dem Netz beziehen. Sollten Sie eine Erzeugungsanlage haben, die gerade ins Netz einspeist, wird hier **-A** mit Pfeil nach links angezeigt.

### Phasenkontrolle

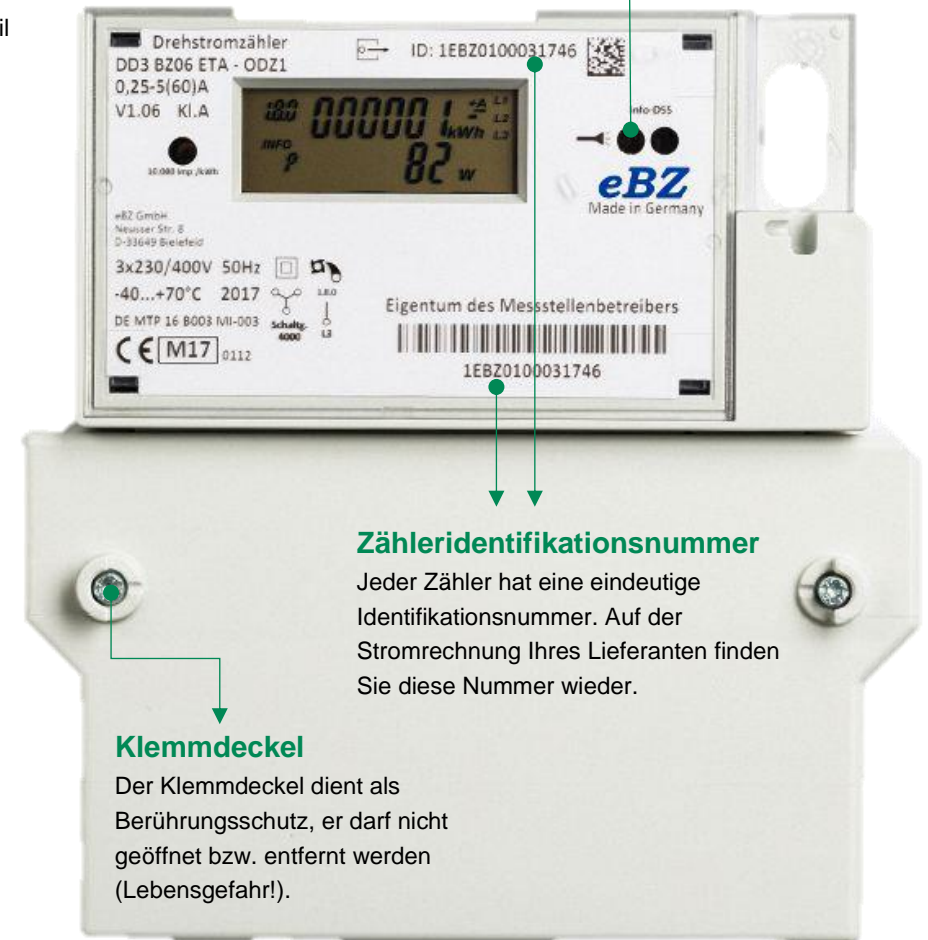
Ist an allen drei Phasen an Ihrem Anschluss **Spannung** angelegt, so werden diese drei Phasen **L1, L2 und L3** angezeigt.

### Indikator

Dieses Prinzip kennen viele noch vom alten Ferraris-Zähler mit Drehscheibe: Je schneller sich die Anzeige bewegt, desto mehr Strom wird aktuell verbraucht. Die Anzeige „dreht sich“ immer von links nach rechts, unabhängig vom Energiefluss.

### Optischer Taster

Zum Abfragen der historischen Daten, Ändern der Einstellungen und zum Eingeben der eigenen PIN muss der optische Taster mit einer Lichtquelle (Taschenlampe) bedient werden.



### Zähleridentifikationsnummer

Jeder Zähler hat eine eindeutige Identifikationsnummer. Auf der Stromrechnung Ihres Lieferanten finden Sie diese Nummer wieder.

### Klemmdeckel

Der Klemmdeckel dient als Berührungsschutz, er darf nicht geöffnet bzw. entfernt werden (Lebensgefahr!).